

香港輸出用標準容器実証試験

1.日程スケジュール

項目	日付	場所
パッキング	2017年3月10日(金)	豊明花き
国内移動	2017年3月10日(金)	
輸出	2017年3月10日(金)	中部国際空港
到着	2017年3月11日(土)	香港
販売先確認	2017年3月11日(土)	C
経過確認		

2 .箱数と試験区分について

処理区

箱サイズ	詰め方と本数	箱数 1か2ケース	包装資材	内容物の記載
小	通常量 200本	1ケース	スリーブ	スイートピー
小	通常量 200本	1ケース	リブロングシートで包装	スイートピー
小	多め 250本	1ケース	スリーブ	スイートピー
小	多め 250本	1ケース	リブロングシートで包装	スイートピー
大	通常量 70本	1ケース	新聞紙	グロリオサ、ラナンキュラス、トルコキキョウ
大	通常量 70本	1ケース	リブロングシートで包装	グロリオサ、ラナンキュラス、トルコキキョウ
大	多め 80本	1ケース	新聞紙	グロリオサ、ラナンキュラス、トルコキキョウ
大	多め 80本	1ケース	リブロングシートで包装	グロリオサ、ラナンキュラス、トルコキキョウ

3 評価について

コメントなし

品目名	詰め方	包装資材	傷み	鮮度感について
記載なし			既存との比較	既存との比較

4.国内のパッキン作業における箱の使い勝手について 評価は◎○×△

使い易さ	大	○	コメント：既存箱と変わらず。
	小	○	コメント：既存箱と変わらず。
	既存の箱	○	コメント

5.外国への着荷時点での強度確認、◎○×△、

着荷時強度	大	◎	コメント：破れ、潰れはなかった。
	小	◎	コメント：破れ、潰れはなかった。
	既存の箱	◎	コメント

6.ヒアリングの結果、デザインはどうか、

デザイン	大	△	コメント：個人により感性が違う。
	小	△	コメント：個人により感性が違う。
	既存の箱	○	コメント

7.経過観察を行った場合数日後の様子を評価

評価なし

1. 箱詰めの様子 大箱



2. 箱詰めの様子 小箱



3. 既存の箱の様子

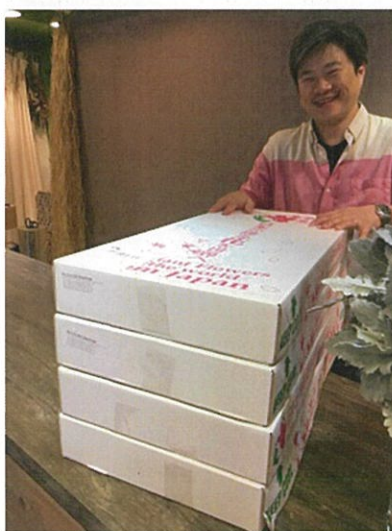


箱詰めの上易さについては既存の箱、新規容器とで大きな差はない。

4 トラックに積載する様子



5 相手国での到着確認した時の様子



箱の状態に問題はなかった。

6 開封した状態



中身にも問題は発生していなかった。

顧客へヒアリングした結果

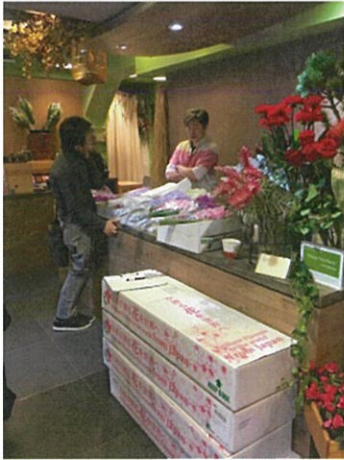
ヒアリング先 小売 オーナー兼バイヤー

小箱にスイートピーを入れたが、高さが低いため箱を閉めるときに花が当たってしまう。
もう少し高さがほしい。

デザインよりも機能性を重視した方が良い。オランダは様々な花をパッキングできるが、
日本で購入できる花は限られるため、花に合った箱が合った方が良い。

・デザインによるブランド訴求は難しい。

7 ヒアリングの様子を撮影



品質調査 特に問題はなかった。

大 グロリオサ 既存

大 グロリオサ シート 差は見られなかった。

小 ピー 既存

小 ピー シート 差は見られなかった。



結論

通常の詰め本数で、シートは商品により使い分けたほうが良い。

スイートピーは多く詰めすぎると花潰れの原因になるため、やめた方がよい。

シートを使用することによる品質の差は確認できなかったが、水分やエチレンを吸着するため、スイートピーでの使用は効果があるかもしれない。

スイートピーの品質が不安定になる時期に、シートの試験を行った方がよい。

3月下旬はスイートピーの病気が出やすい時期ではあるが、今年は品質もよく、到着後大きな問題は見られなかった。